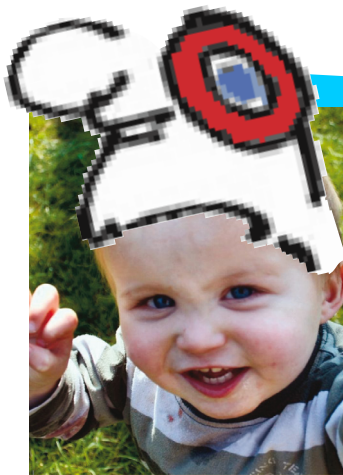


Pas de bébés à la consigne !



Débat avec les candidat-Es à la Présidentielle

ont répondu à l'invitation du Collectif :

Jean-Patrick GILLES



Christophe NAJDOVSKI



Dominique VERSINI



Michelle ERNIS



mardi 20 mars
18h30

PARIS

Bourse du travail,
salle Hénaff

29, boulevard du Temple
M^o République

Quelle politique d'accueil des jeunes enfants ?

Sylviane GIAMPINO

psychologue petite enfance
et psychanalyste,

Julien DAMON

sociologue,

Jacqueline FARACHE

ex-administratrice de la CNAF,

& le PUBLIC

dialogueront avec les candidat-Es sur les mesures concrètes qu'ils & elles envisagent en faveur d'une politique d'accueil de la petite enfance de qualité.

A l'occasion de ce débat seront rendues publiques les réponses des candidat-Es au questionnaire que **Pas de bébés à la consigne** leur a soumis.

www.pasdebebesalaconsigne.com

pasdebebesalaconsigne@hotmail.fr

Pas de bébés à la consigne !



QUESTIONS AUX CANDIDAT-ES A LA PRESIDENCE DE LA REPUBLIQUE

Le collectif Pas de bébés à la consigne a décidé de s'adresser aux candidat-Es à la présidence de la République afin de contribuer à l'amélioration des politiques publiques d'accueil de la petite enfance. A cette fin nous sollicitons votre réponse aux questions suivantes, que nous souhaitons vous soumettre au cours d'un débat public organisé par notre collectif au mois de mars 2012. Nous publions les réponses de l'ensemble des candidat-Es sollicité-Es dans ce cadre.

Pour le Collectif **Pas de bébés à la consigne** une politique publique ambitieuse pour la petite enfance doit offrir aux bébés et aux jeunes enfants un accueil personnalisant dans un cadre collectif ou individuel. Elle doit permettre à toutes les familles d'accéder pour leur enfant à un mode d'accueil de qualité ou à l'école maternelle, sans barrière financière. Elle est aussi la première condition pour assurer le droit au travail des femmes. Elle constitue un investissement pour l'avenir.

La Convention internationale des droits de l'enfant prévoit que les Etats doivent fixer des normes concernant le nombre et la compétence des personnels des services et établissements qui ont la charge des enfants, pour assurer leur santé et leur sécurité (art. 3-3). Afin de garantir la qualité des modes d'accueil, il convient de faire en sorte que les normes fixées par les Etats soient les plus optimales.

Le collectif **Pas de bébés à la consigne** a publié un **Plan d'urgence pour l'accueil de la petite enfance** que nous vous adressons. Sept dispositions nous semblent indispensables :

- 1/- le retrait du décret du 8 juin 2010 dit « décret Morano » réformant l'accueil collectif des jeunes enfants et instituant les jardins d'éveil ;
- 2/- une évolution du dispositif des Maisons d'Assistantes Maternelles en restaurant des normes de fonctionnement et d'encadrement comparables aux structures collectives de taille similaire ;
- 3/- un plan national d'urgence de formation de professionnel·LEs qualifié·Es, notamment ouvert à aux titulaires d'un CAP petite enfance et aux assistantes maternelles dans le cadre de la promotion professionnelle ;
- 4/- une amélioration conséquente des taux de professionnel·LEs les plus qualifié·Es et des ratios d'encadrement dans les établissements d'accueil des jeunes enfants ;
- 5/- un plan ambitieux d'ouverture de nouveaux établissements contribuant à créer les 500 000 places d'accueil manquantes ;
- 6/- le rétablissement des postes d'enseignants supprimés, le développement de l'école maternelle sur tout le territoire, l'attribution des moyens nécessaires pour que chaque famille qui le souhaite puisse scolariser son enfant de deux à trois ans dans des conditions adaptées à cet âge d'entrée à l'école ;
- 7/- l'exclusion des modes d'accueil collectif et individuel du champ d'application de la Directive "Services" et le maintien des établissements d'accueil collectif dans le champ public ou non lucratif.

Nous vous demandons de vous prononcer sur ces propositions et revendications. Quel projet comptez-vous développer, quelles mesures concrètes comptez-vous prendre en faveur d'une politique d'accueil de la petite enfance de qualité, au cours du prochain mandat présidentiel ?

www.pasdebebesalaconsigne.com
pasdebebesalaconsigne@hotmail.fr