



FORUM

Pas de bébés à la consigne !

SAMEDI 21 JANVIER
2017 à Paris

Modes d'accueil de la petite enfance : *donner toute(s) leur(s) place(s) aux bébés*

Il était une fois un beau pays qui depuis quarante ans créait des modes d'accueil de plus en plus soucieux d'y bien choyer les bébés et d'aider à bien accommoder la vie familiale avec la vie professionnelle de leurs mamans et papas...

Puis un beau jour le souverain du quinquennat passé et sa ministre décrétèrent qu'il fallait serrer les berceaux pour que plus de bébés fussent plutôt gardés qu'accueillis, quitte à être moins gentiment cajolés.

Le souverain du quinquennat présent, malgré ses promesses de redonner de l'air et du jeu aux modes d'accueil tout en les faisant croître et multiplier, ne revint pas sur l'infâme décret.

Autrefois accueillir les bébés ne valait pas métier, et cet art aujourd'hui doit être remis sur le métier. La fin du quinquennat se profilerait-elle sans que fut confirmé que l'étoffe desdits métiers serait justement redorée ?

Alors le conte de fées se cognerait bien là sur le décompte des faits...

AUTREMENT DIT :

- **Tout le monde s'accorde** sur l'enjeu majeur que représente l'accueil des jeunes enfants pour leur développement, celui de leur famille et de la société.
- **Pourtant l'écart est majeur :**
 - entre cet enjeu et la réalité des dispositifs d'accueil : en 2014, parmi la population active, quatre familles sur cinq ont un enfant de moins de 3 ans et, malgré des progrès depuis 10 ans, seuls 55 enfants de cet âge sur 100 peuvent être accueillis dans un mode d'accueil officiel (33% chez une assistante maternelle et 16,5% en mode d'accueil collectif¹). Il manque toujours 350 000 à 400 000 places d'accueil...
 - entre les décisions des pouvoirs publics (le décret Morano non abrogé à ce jour) et les retards accumulés (l'absence d'un plan des métiers de la petite enfance digne de ce nom) d'une part, et la connaissance des enjeux du développement des jeunes enfants et ses conséquences en matière d'accueil d'autre part.
- **Cependant le rapport de la mission** menée par Sylviane Giampino sur «le développement de l'enfant, les modes d'accueil et la formation des professionnels» présente une analyse des enjeux du développement et de l'épanouissement du très jeune enfant et des propositions quant aux modes d'accueil et à la formation des professionnels tout à fait inspirantes pour les pouvoirs publics et les gestionnaires de l'accueil de la petite enfance. Mais le gouvernement saura-t-il s'en saisir et y apporter toutes les suites favorables ?
- **Pour sa part le collectif «Pas de bébés à la consigne»** a rendu publiques ses revendications concernant l'abrogation et la réforme du décret Morano² et ses propositions en faveur d'un plan métiers de qualité pour un accueil de qualité³ (cf. encadré ci-contre).

L'année 2017, celle d'élections nationales décisives, doit remettre «L'accueil de la petite enfance en débat sur la place publique»

afin que tous les acteurs concernés, parents, professionnel-les,
responsables politiques, élu-es et gestionnaires de modes d'accueil
se replacent en situation de peser sur l'avenir des modes d'accueil du jeune enfant.

*Si tous ensemble, brandissons la parole et témoignons,
le petit rêve des modes d'accueil deviendra grand !*

Pour cela
Pas de bébés à la consigne

vous invite à son **FORUM**
à Paris, Bourse du travail, 3 rue du Château d'eau, métro République

SAMEDI 21 JANVIER 2017 de 9h à 17h

Programme au dos du flyer

¹ CNAF, Observatoire de la petite enfance, Rapport 2015 «L'accueil du jeune enfant en 2014»

² http://www.pasdebebesalaconsigne.com/DOC/Propositions_pasdeBBconsigne_reforme_decret_morano_fev2014.pdf

³ http://www.pasdebebesalaconsigne.com/DOC/plan_metiers_petite_enfance_propositions_pasdeBBconsigne_15mars2016.pdf



PLAN D'URGENCE POUR L'ACCUEIL DE LA PETITE ENFANCE

- *Adoption d'un plan pluri-annuel visant à augmenter l'offre d'accueil de 400 000 places par la création prioritaire de 200 000 nouvelles places en établissement d'accueil du jeune enfant (EAJE) pour résorber le retard pris à l'égard du développement de l'accueil individuel.*
 - *Abandon de la mesure élargissant les possibilités d'accueil en surnombre à 115 et 120% en EAJE.*
 - *Objectif à atteindre d'un ratio moyen d'encadrement d'un adulte pour cinq enfants en EAJE, au plus tard à l'échéance de l'actuelle Convention d'Objectifs et de Gestion entre l'Etat et la CNAF.*
 - *Retour à un ratio de personnels les plus qualifiés d'au moins 50% en EAJE, mesure immédiatement suivie d'un plan de formation initiale et continue permettant d'élever progressivement ce ratio.*
-
- *Lancement d'un plan «métiers» ambitieux sur cinq ans :*
 - * *préservant des formations spécifiques et singulières au champ de l'accueil de la petite enfance,*
 - * *prévoyant notamment la formation de 30 000 nouveaux professionnels pour l'accueil collectif,*
 - * *élevant globalement les niveaux de qualification de l'ensemble des professionnels de la petite enfance, concernant la formation initiale mais également la formation continue diplômante, notamment pour les assistantes maternelles et les titulaires d'un CAP petite enfance afin qu'ils bénéficient de réels parcours de professionnalisation et de promotion professionnelle.*

«L'accueil de la petite enfance en débat sur la place publique»

- Plénière, matin

- * *Présentation de l'enjeu du développement des modes d'accueil et de la formation des professionnel-les de la petite enfance par le Collectif Pas de Bébé à Consigne*
- * *La construction sociale de la qualité dans les services d'accueil collectif du jeune enfant. Pluralité de modèles d'organisation et enjeux de gouvernance par Cécile Chanut-Guieu, Enseignant-Chercheur en Sciences de Gestion Aix Marseille Univ, CNRS-LEST, Aix-en-Provence, France*

- 3 ateliers en parallèle, matinée et début après-midi

- * *Materner – éduquer – socialiser dans les modes d'accueil : comment «bien» faire tout cela à la fois ?*
- * *De quels métiers avons-nous besoin pour «bien» accueillir les jeunes enfants ?*
- * *Comment «bien s'occuper» des professionnels de la petite enfance pour qu'ils s'occupent «bien» des enfants ?*

- Plénière, fin après-midi

- * *Synthèse des ateliers et clôture «mobilisatrice»*

Ont déjà annoncé leur participation au FORUM

Marie Bonnafé, médecin et présidente de l'association ACCES

Suzon Bosse Platière, formatrice petite enfance

Catherine Bouve, responsable formation initiale, docteur en sciences de l'éducation

Marie-Laure Cadart, médecin et anthropologue

Pierre Delion, professeur de psychiatrie de l'enfant et de l'adolescent à Lille

Agnès Florin, professeur de psychologie de l'enfant et de l'éducation à Nantes

Bernard Golse, professeur de psychiatrie de l'enfant et de l'adolescent au CHU Necker - Paris

Frédéric Jésus, consultant et militant associatif

Danièle Rapoport, présidente de l'association *Bien-traitance formation et recherches*

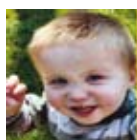
Myriam Rasse, psychologue en crèche, directrice de l'association *Pikler Lóczy France*

Sylvie Rayna, maître de conférence en psychologie de l'éducation à l'ENS de Lyon

Marie-Paule Thollon-Béhar, psychologue du développement

SAMEDI 21 JANVIER 2017 de 9h à 17h

Paris, Bourse du travail, 3 rue du Château d'eau, métro République



**Pas de bébés
à la consigne !**

www.pasdebebesalaconsigne.com

www.pasdebebesalaconsigne.com
pasdebebesalaconsigne@hotmail.fr